

UMAFOR 1409
"UNIDAD DE SILVICULTORES SIERRA DEL OESTE DE JALISCO A. C."



La UMAFOR 1410 Mascota, Jalisco, representa el 8.95 % de la superficie estatal. El principal clima es el semicálido subhúmedo con lluvias en verano, que se presenta en el 46% de la Región. Las principales elevaciones son El Morado (2,740 m.s.n.m.), La Tetilla de Cuale, (2,680) y el Cerro de San Pedro (2,620). La principal región hidrológica es la de Ameca que ocupa el 51% de la UMAFOR.

Tenemos el propósito de ser una organización formada por silvicultores poseedores de bosques sanos, reforestados y restaurados, que usan adecuadamente el fuego como herramienta agropecuaria y realizan un aprovechamiento legal de sus recursos forestales, que cuentan con industrias de transformación y venden sus productos con valor agregado, generando empleo, incremento en los ingresos económicos, arraigo e incremento en la calidad de vida con oportunidades de desarrollo.

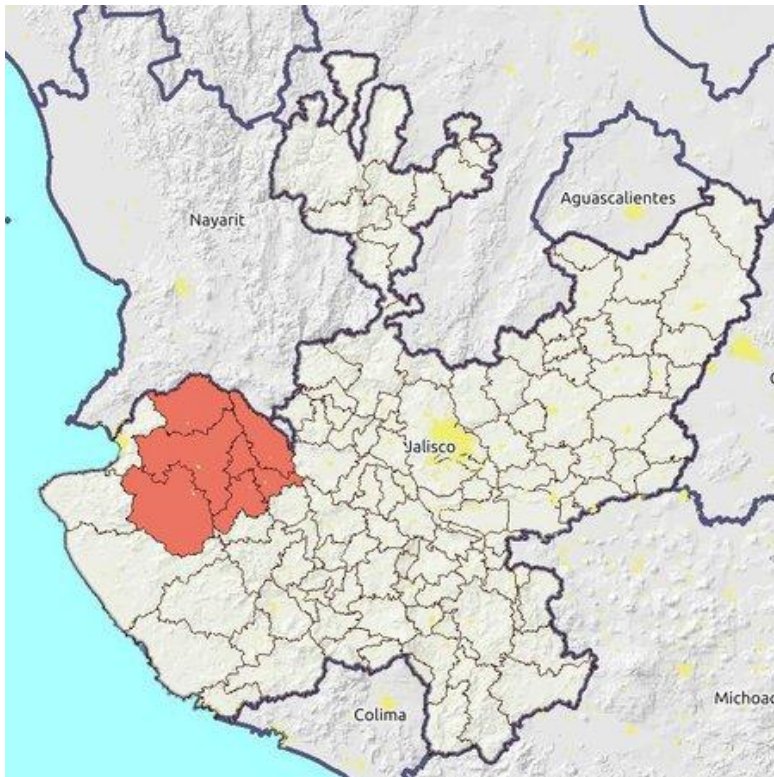


La UMAFOR cuenta con 30 núcleos agrarios registrados ante el RAN, las cuales representarían solo el 57.15 % de la superficie total de la UMAFOR con régimen de tipo Social

En el territorio de la UMAFOR todos los permisionarios son rentistas dedicándose a la venta en pie del bosque, existiendo en la región algunos esfuerzos aún insipientes de Comunidades indígenas por aprovechar en incluso transformar la materia prima forestal maderable, esfuerzos que aún no se han cristalizado.

Municipios y superficie forestal

Ubicación de la unidad de manejo forestal



La región se ubica en las coordenadas extremas: Latitud Norte 21° 10' 00" y 23° 00' 00" y 103° 10' 00" y 104° 23' 00" (Datum Horizontal ITRF92). Su altitud sobre el nivel medio del mar es desde los 350 m.s.n.m. en la parte más baja hasta los 2,740 m.s.n.m. en la parte más alta. Comprende una superficie de 944,364 hectáreas.

Los climas de la región van desde semiárido cálido con lluvias en verano (BS1(h')w), hasta Templado subhúmedo. C(wo) Predominando en la mayor parte de la superficie con un clima semicálido, templado subhúmedo con lluvias en verano (A) C (w 0) . Con una insolación anual de 2600 a 3000 horas en la región.

La UMAFOR se encuentra localiza dentro de la región hidrológica Lerma-Chapala-Santiago, siendo su principal río, El Río Bolaños, que pasa de norte al sur, al poniente del río Camotlán que con la misma dirección toca el poniente de la superficie municipal de Bolaños. Con un desarrollado enramado de afluentes que se desprende de este, entre ellos El Grande de Sataray, Charco Azul y La Villa, arroyos Hondo, El Mocho, Temastián, Calabazas, Charco Hondo, El Loro, El Puerto, Agua Zarca, Las Moras, Las Adjuntas, La Cofradía, Santa María, Jaltomate, Balcones y Agua Caliente.